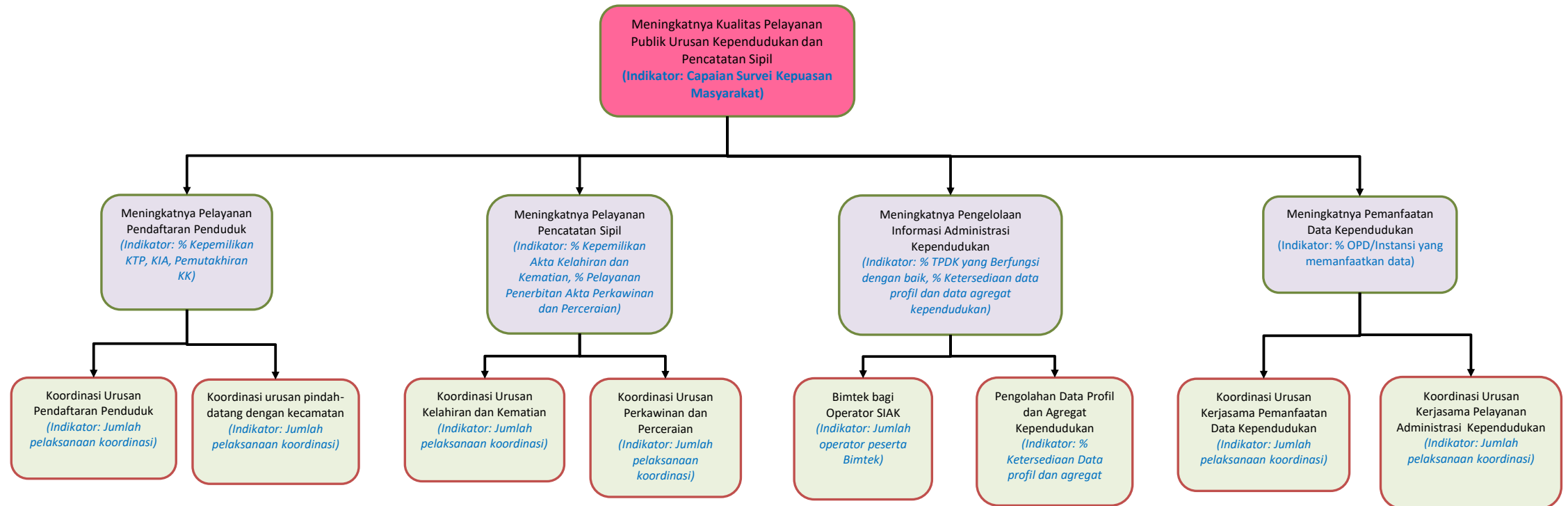



POHON KINERJA
DINAS KEPENDUDUKAN DAN PENCATATAN SIPIL KABUPATEN MAJALENGKA
TAHUN 2022

EXISTING



KEPALA DINAS KEPENDUDUKAN
DAN PENCATATAN SIPIL
KABUPATEN MAJALENGKA



H. ADE SAEPUDIN, S.Sos.
Pembina Utama Muda
NIP : 19660108 198603 1 007