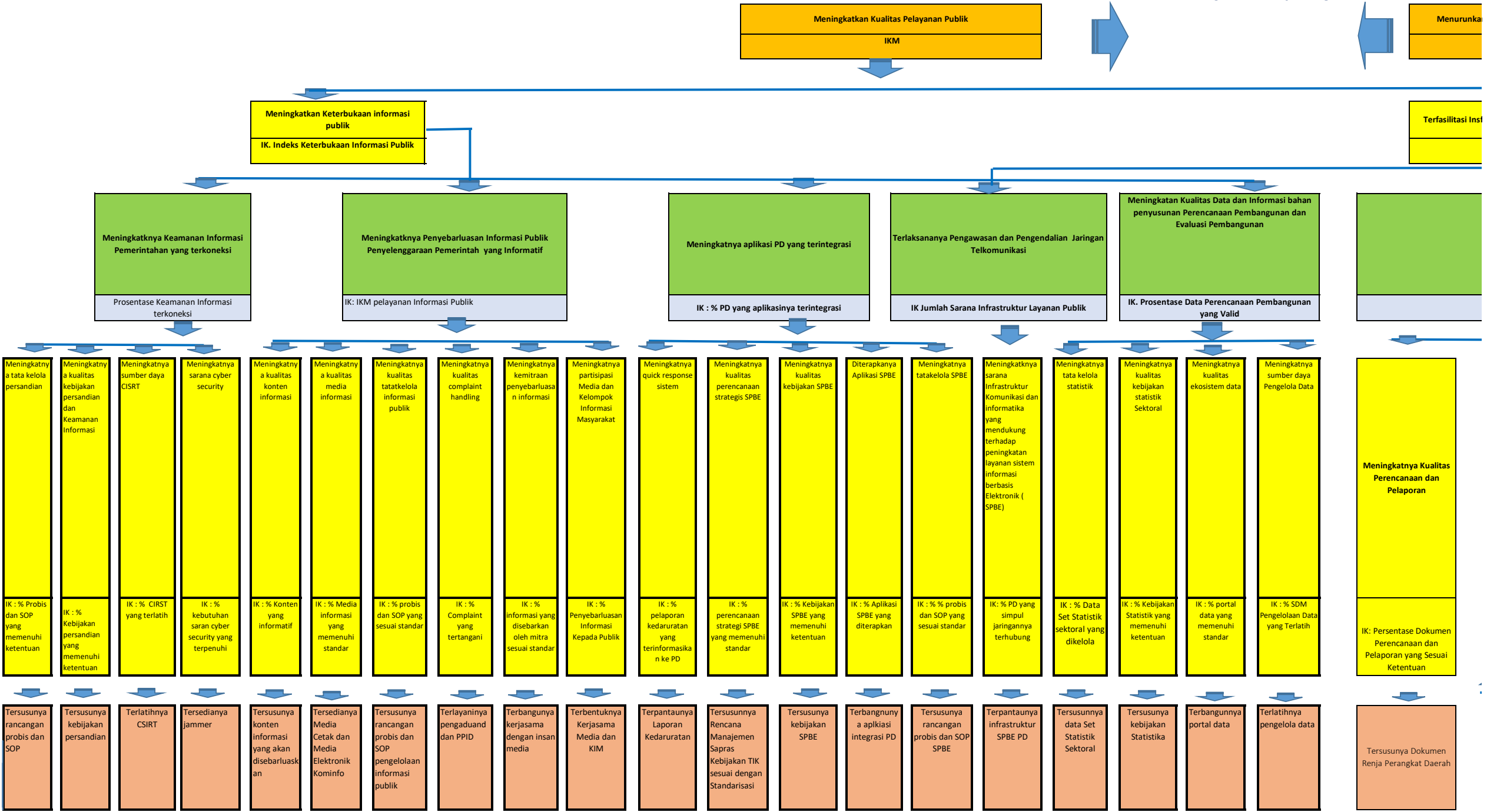
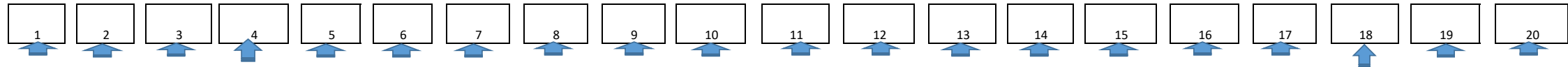
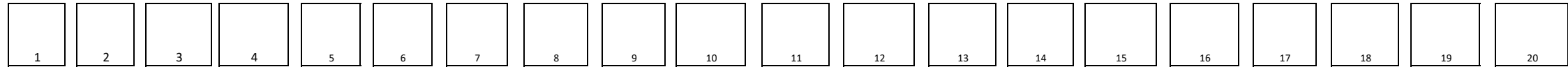
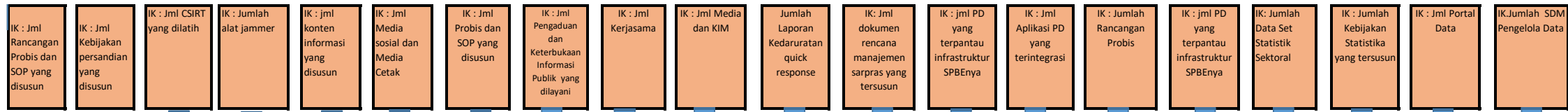


**POHON KINERJA DINAS KOMUNIKASI DAN INFORMATIKA
KABUPATEN MAJALENGKA**






 Kepala
 Dinas Komunikasi dan Informatika
 Kabupaten Majalengka
H. GATOT SULAEMAN, AP, M.Si.
 Pembina Utama Muda
 NIP. 1760528 199412 1 001

IK: Jumlah dokumen Renja Perangkat Daerah yang disusun
Tersusunnya Dokumen PK
IK: Jumlah dokumen PK
Tersusunnya Dokumen LKIP
IK: Jumlah dokumen LKIP
Tereviewnya Dokumen Renstra
IK: Jumlah dokumen Renstra yang tereview
Tersusunnya cascading
IK: Jumlah dokumen cascading yang tersusun
Tereviewnya pohon kinerja
IK: Jumlah dokumen pohon kinerja yang tereview
Tereviewnya rencana aksi
IK: Jumlah dokumen rencana aksi yang tereview
Tersusunnya dokumen RKA
IK: Jumlah dokumen RKA yang tersusun
Tersusunnya dokumen DPA
IK: Jumlah dokumen DPA yang tersusun
Tersusunnya dokumen RUP
IK: Jumlah dokumen RUP yang tersusun
Tersusunnya dokumen Laporan Pengukuran Kinerja

IK: Jumlah dokumen Laporan Pengukuran Kinerja yang tersusun
Tereviewnya dokumen profil perangkat daerah
IK: Jumlah dokumen profil perangkat daerah yang tereview
Tersusunnya dokumen LPPD
IK: Jumlah dokumen LPPD yang tersusun

n Kesejangan antar Wilayah dan Sektor
IK :Indeks Gini

Infrastruktur Layanan Jaringan Telekomunikasi
IK : Indeks Gini

Meningkatnya kualitas tata kelola penyelenggaraan urusan Pemerintahan Bidang Komunikasi dan Informatika

IK: Nilai Indeks Reformasi Birokrasi Perangkat Daerah, Nilai SAKIP Perangkat Daerah, Nilai IKM Perangkat Daerah

Meningkatnya Kualitas Pengelolaan Keuangan dan Aset Yang Tepat Waktu

IK: Persentase pegawai yang menerima gaji dan tunjangan tepat waktu
IK: Persentase SPM yang menjadi SP2D tepat waktu
IK: persentase kegiatan yang terpenuhi kewajiban pembayarannya
IK: Persentase Laporan Keuangan yang disusun tepat waktu
IK: Persentase aset yang tercatat

Terdistribusinya Gaji dan Tunjangan ASN
Terpenuhinya kewajiban pembayaran kegiatan
Tersusunnya Laporan Keuangan
Tersusunnya neraca aset

Meningkatnya Kualitas Pelayanan Kepegawaian, Umum dan Kehumasan

IK: Persentase ASN yang tertangani layanan kepegawaian Tepat Waktu
IK: Persentase Pegawai yang Mengikuti Pengembangan Kompetensi
IK: Persentase sarana dan prasarana dalam kondisi baik
IK: Persentase unit kerja yang terpenuhi kebutuhan jasa Komunikasi, Sumber Daya Air dan Listrik
IK: Persentase unit kerja yang terlayani jasa keamanan dan kebersihan
IK: Persentase permohonan data dan informasi yang tertangani
IK: Persentase pelayanan administrasi Surat Menyurat yang tepat

Tertanganinya permohonan layanan kepegawaian
Terfasilitasinya ASN yang mengikuti pengembangan kompetensi
Tersedianya Peralatan dan Perlengkapan Kantor
Tersedianya Layanan Internet
Tersedianya Jasa Kebersihan Kantor
Tertanganinya permohonan data dan informasi
Tertanganinya permohonan administrasi surat menyurat

Meningkatnya kualitas pelayanan publik Perangkat Daerah

IK: Persentase peningkatan nilai IKM

Tersusunnya laporan IKM Perangkat Daerah

Meningkatnya kualitas implementasi RB Perangkat Daerah

IK: Persentase peningkatan nilai RB Perangkat Daerah

Terlaksananya PMPRB Perangkat Daerah

IK: Jumlah ASN yang terdistribusi Gaji dan Tunjangan	IK: Persentase SPM yang berhasil menjadi SP2D	IK: jumlah kegiatan yang terpenuhi kewajiban pembayarannya	IK: Jumlah Laporan Keuangan	IK: Jumlah Aset yang tercatat
--	---	--	-----------------------------	-------------------------------

IK: Jumlah ASN yang tertangani layanan kepegawaian	IK: Jumlah ASN yang terlatih	IK: Jumlah Peralatan dan Perlengkapan Kantor hasil pengadaan	IK: Jumlah unit kerja yang terpenuhi kebutuhan layanan internet	IK: Jumlah unit kerja yang terlayani jasa Kebersihan Kantor	IK: Persentase permohonan data dan informasi yang tertangani	IK: Persentase permohonan administrasi surat menyurat yang tertangani
--	------------------------------	--	---	---	--	---

IK: Jumlah laporan IKM Perangkat Daerah yang disusun
--

IK: Jumlah evidence PMPRB yang terpenuhi
--

Terpeliharanya sarana dan prasarana	Tersedianya layanan telepon	Tersedianya Jasa Keamanan Kantor
IK: Jumlah sarana dan prasarana yang terpelihara	IK: Jumlah unit kerja yang terpenuhi kebutuhan layanan telepon	IK: Jumlah unit kerja yang terlayani jasa Keamanan Kantor

Terciptanya inovasi Perangkat Daerah
IK: Jumlah inovasi yang tercipta

Terpeliharanya kendaraan dinas	Tersedianya layanan listrik
IK: Jumlah Kendaraan Dinas Jabatan yang terpelihara dengan	IK: Jumlah unit kerja yang terpenuhi kebutuhan layanan listrik

Terpenuhinya kebutuhan air
IK: Jumlah unit kerja yang terpenuhi kebutuhan layanan air



