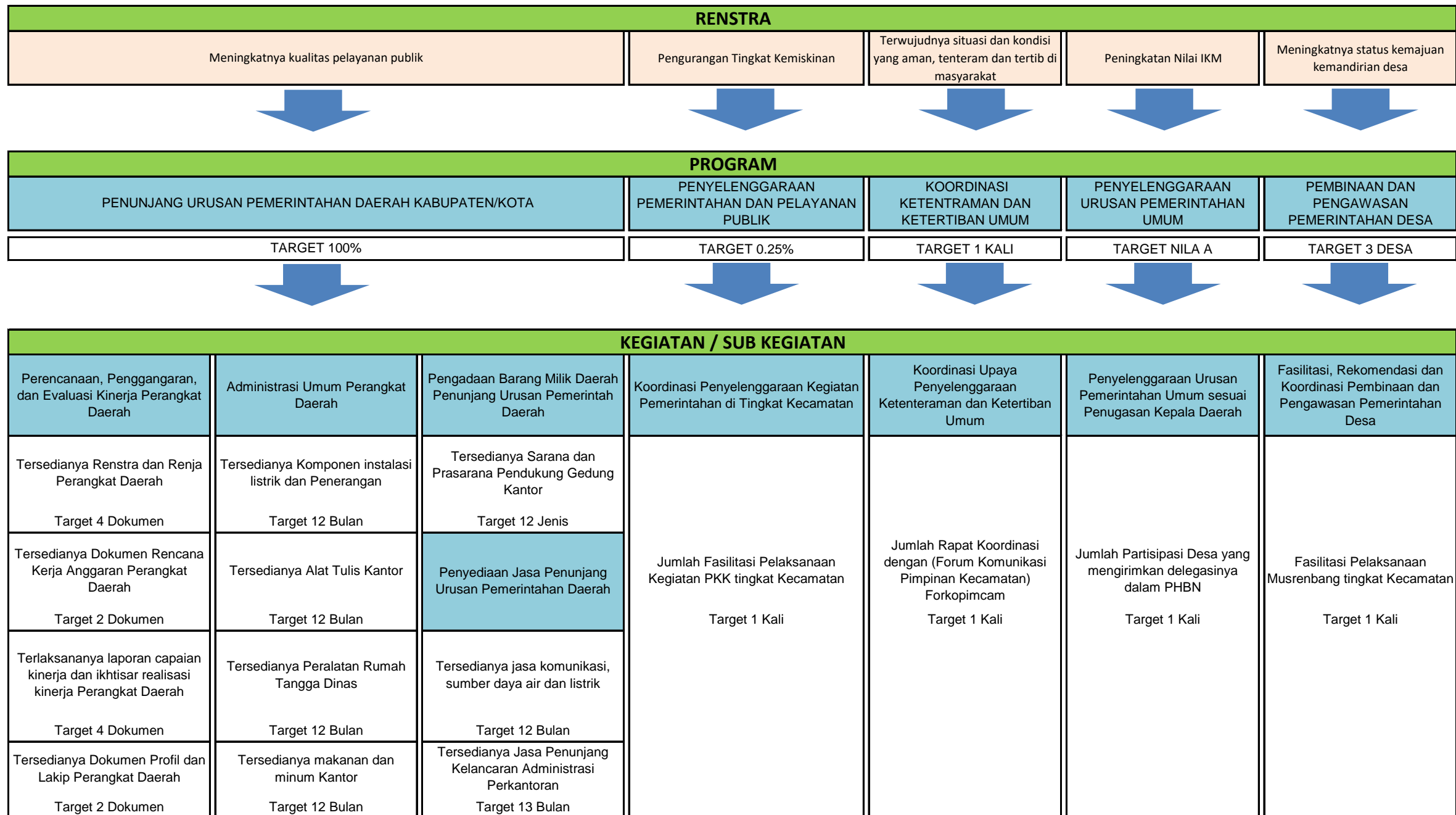


POHON KINERJA KECAMATAN JATIWANGI TAHUN 2022



Administrasi Keuangan Perangkat Daerah	Tersedianya Barang Cetak dan Penggandaan Target 12 Bulan	Pemeliharaan Barang Milik Daerah Penunjang Urusan Pemerintahan Daerah	Penyelenggaraan Urusan Pemerintahan yang tidak dilaksanakan oleh Unit Kerja Perangkat Daerah yang ada di Kecamatan	Jumlah Rapat Koordinasi dengan Tokoh Agama dan Tokoh Masyarakat Target 1 Kali	Jumlah Fasilitasi Pelaksanaan PHBI dan MTQ Target 1 Kali	Fasilitasi Lomba Desa Target 1 Kali
Tersedianya Gaji dan Tunjangan ASN Target 1 Tahun		Terpeliharanya bangunan gedung dan lingkungan kantor Target 12 Bulan	Tersedianya data masyarakat miskin termutakhir Target 12 Bulan			
Administrasi Kepegawaian Perangkat Daerah	Tersedianya Bacaan dan Peraturan Perundang-undangan Target 12 Bulan	Terpeliharanya peralatan/perlengkapan kantor Target 12 Bulan	Jumlah Pelaksanaan Pelayanan Umum di Tingkat Kecamatan Target 1 Kali			
Tersedianya Pakaian Dinas PNS Target 1 Jenis						



PENANGUNGJAWAB				
1. Kasubbag Keungan, Perencanaan, Evaluasi dan Pelaporan , 2. Kasubag Umum dan Kepegawaian	1. Kasi Pembangunan dan Pemberdayaan Masyarakat, 2. Kasi Kesejahteraan Sosial, 3. Kasi Pemerintahan dan Pelayanan Umum	Kasi Ketentraman dan Ketertiban Umum	Kasi Kesejahteraan Sosial	Kasi Pembangunan dan Pemberdayaan Masyarakat
ANGGARAN				
2.872.426.260	52.504.000	21.117.500	47.959.900	29.001.350